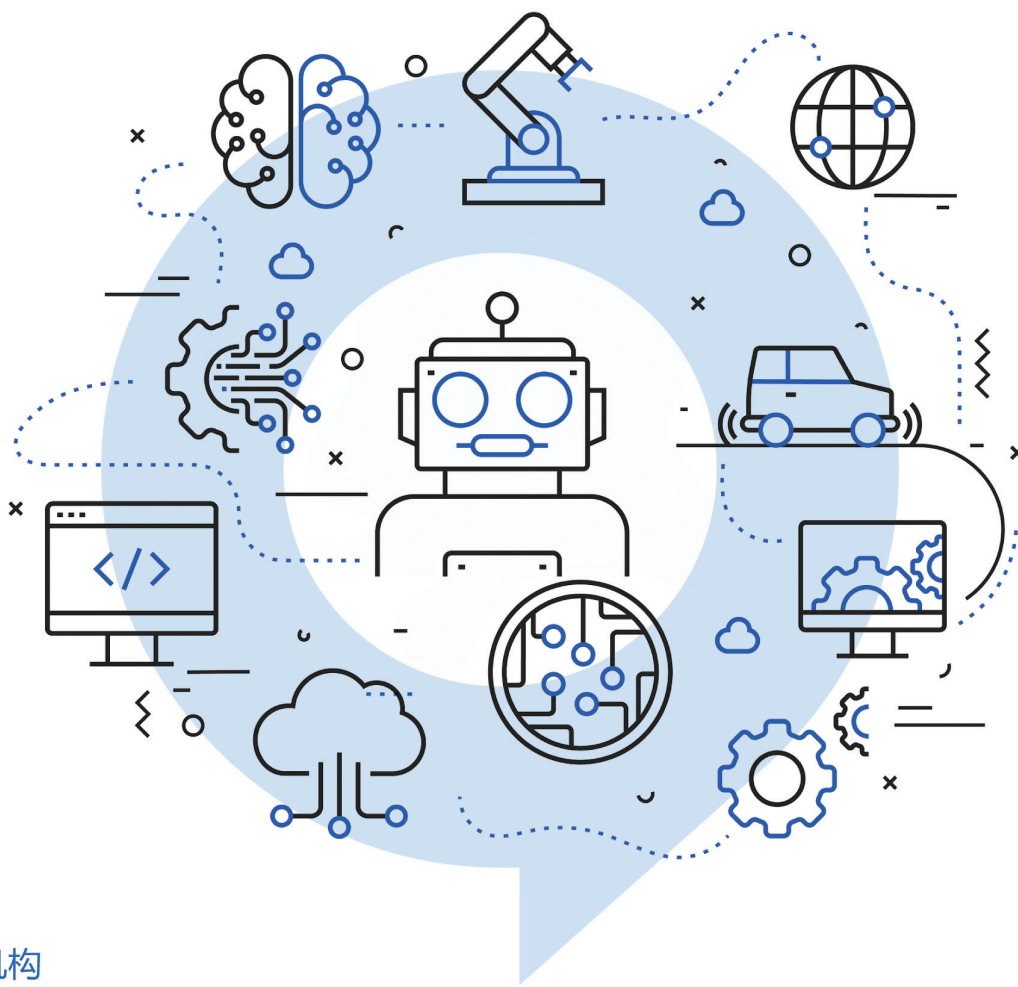


# AI大模型

## 对我国劳动力市场潜在影响

研究报告 (2024)



### 报告发布机构

北大国发院 | 智联招聘

### 课题组成员

北京大学国家发展研究院: 胡佳胤、于航、王安琪、李泓宇

北京大学公共治理研究所: 刘伦、翁宗源

智联招聘: 李强、王一新、李小丽、李玉昭



2023年7月，北京大学国家发展研究院与智联招聘联合发布了《AI大模型对我国劳动力市场潜在影响研究》，基于智联招聘平台大数据，构建不同职业的“大语言模型影响指数”，反映其易受大模型技术影响的程度。

今年，课题组在此基础上，继续发布《AI大模型对我国劳动力市场潜在影响研究：2024》。观察大模型技术发展带来的招聘需求变化，包括跟大模型直接相关的岗位，以及劳动力市场上的其他岗位。并从地域层面，评估各城市AI产业发展水平，及其劳动力市场受大模型技术影响的程度。希望为市场各方了解大模型影响进而积极应对提供参考。

# | 核心发现

## 一、AI 技术的发展，带来的 AI 人才需求变化 ----- 1

- 大模型、自动驾驶相关岗位招聘需求增加，自然语言处理岗位量翻倍 ----- 1
- 大模型相关岗位招聘薪资上涨，自然语言处理岗位薪资同比增 11% ----- 2
- 大模型相关岗位对学历、经验的要求提高，4 成要求硕博学历 ----- 3
- 编程语言、机器学习框架、神经网络是大模型人才必备技能 ----- 5

## 二、大模型技术的应用，对企业招聘的影响 ----- 6

- 编辑 / 翻译工作最易受大模型影响，研发岗位的招聘更快做出调整 ----- 6
- “大语言模型影响指数”高的职业，招聘占比下降，供给端调整略显滞后 ----- 8
- “大语言模型影响指数”高的职业，招聘要求提高 ----- 10
- 大模型技术影响的职业，与远程办公类职业重合度较高 ----- 11

## 三、AI 技术发展和影响的地域差异 ----- 12

- 一线城市、省会城市的人工智能发展水平更高 ----- 12
- 中西部省会城市的劳动力市场结构更易受大模型影响 ----- 14

# 报告正文

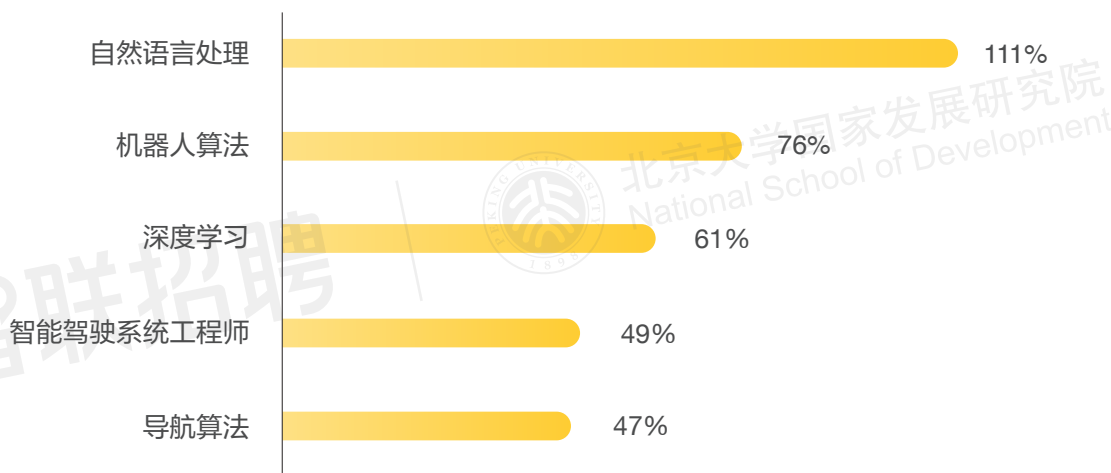
## 一、AI 技术的发展，带来的 AI 人才需求变化

### 1. 大模型、自动驾驶相关岗位招聘需求增加，自然语言处理岗位量翻倍

近两年，国内人工智能技术的发展突飞猛进，大语言模型、机器人、自动驾驶等领域的创新成果备受瞩目。文心一言、通义千问、Kimi 等大模型工具，日益广泛地应用于智能客服、内容创作和语言翻译等场景。人形机器人在家庭服务、医疗辅助、工业制造等领域的应用逐渐增多，它们通过集成先进的 AI 算法，能够执行更加复杂和精细的任务。“萝卜快跑”更是引起了大众对自动驾驶技术发展的关注。

这些 AI 技术的发展，带动相关人才的招聘需求。智联招聘数据显示，2024 年上半年，招聘职位数同比增速前五的人工智能职业，包括大语言模型方面的自然语言处理（111%）、深度学习（61%）岗位，机器人方面的机器人算法岗位（76%），自动驾驶方面的智能驾驶系统工程师（49%）、导航算法（47%）。

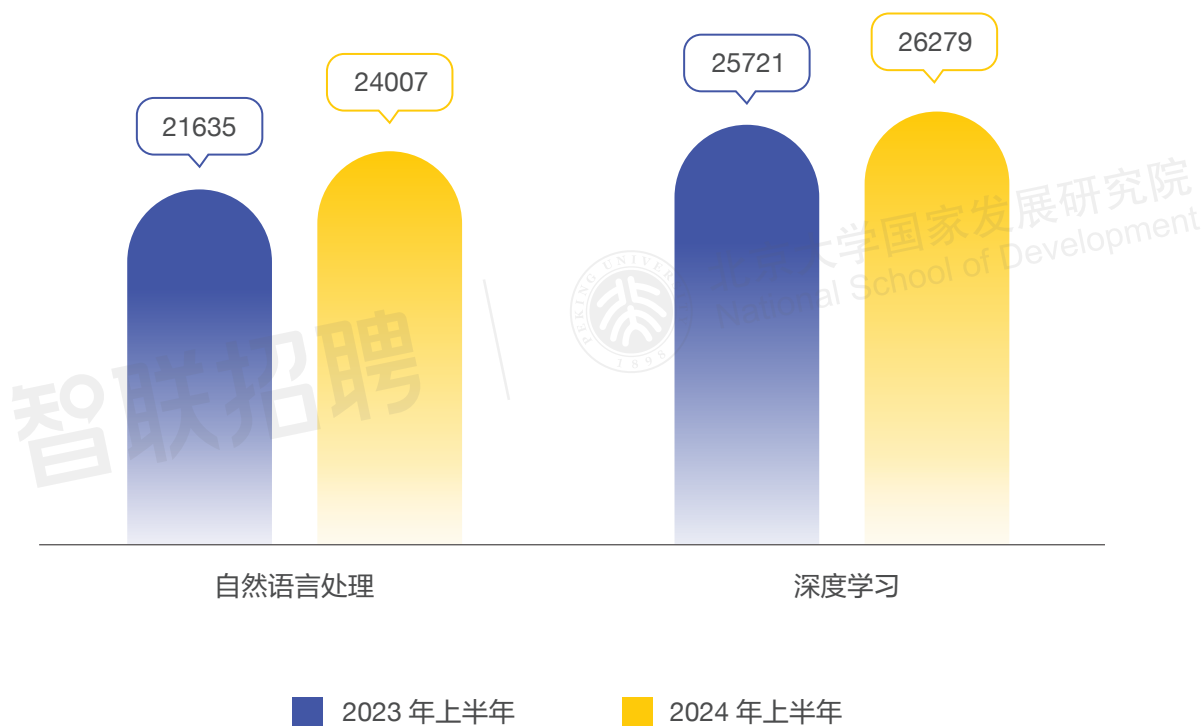
### 2024 年上半年招聘同比增速 TOP5 的人工智能职业



## 2. 大模型相关岗位招聘薪资上涨，自然语言处理岗位薪资同比增 11%

聚焦本报告关注的大模型技术，观察自然语言处理、深度学习岗位的招聘薪酬水平。2024 年上半年，两个岗位的平均招聘月薪分别为 24007 元、26279 元，位列人工智能相关岗位前列，招聘月薪同比增速分别为 11%、2%，增幅领先。一方面，大模型技术作为未来人工智能发展的重要方向，吸引大量企业资本涌入，企业为保持竞争，愿意投入更多资金来吸引、培育专业技术人才。另一方面，大模型相关岗位的专业技能要求较高，符合条件的人才相对稀缺，企业通过高薪来争夺人才。

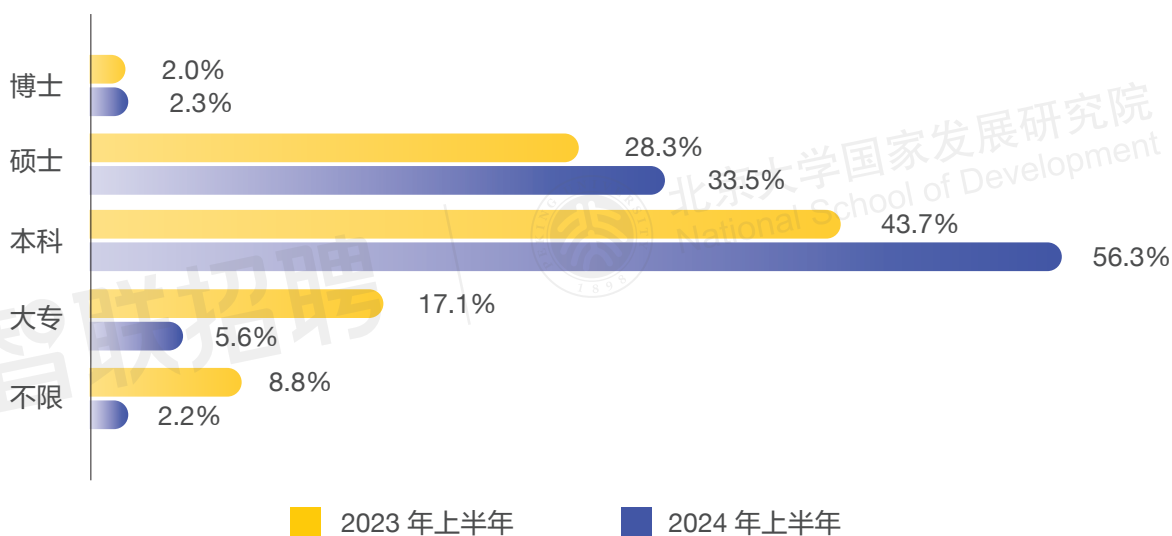
### 大模型相关岗位的招聘薪酬变化



### 3. 大模型相关岗位对学历、经验的要求提高，4 成要求硕博学历

从招聘要求看，大模型相关岗位对求职者的学历和经验要求均较高，且在进一步提高。学历方面，今年上半年，自然语言处理岗位中，要求硕博学历的占比为 35.8%，比去年同期提高 5.5 个百分点；要求本科学历的占比为 56.3%，比去年同期上升 12.6 个百分点。深度学习岗位中，要求硕博学历的占比为 45.5%，比去年同期提高 1.5 个百分点；要求本科学历的占比为 50.7%，与去年同期持平。

#### 自然语言处理岗位的学历要求分布



#### 深度学习岗位的学历要求分布

